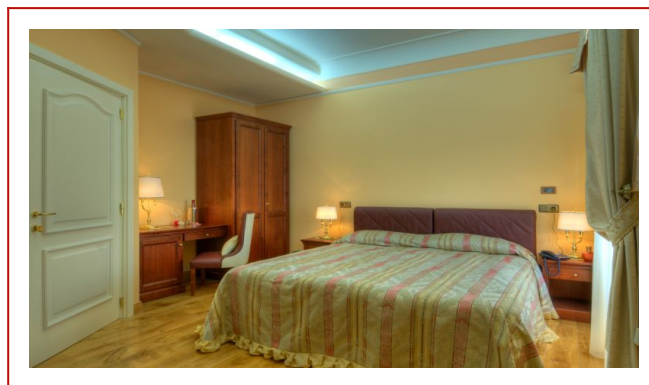
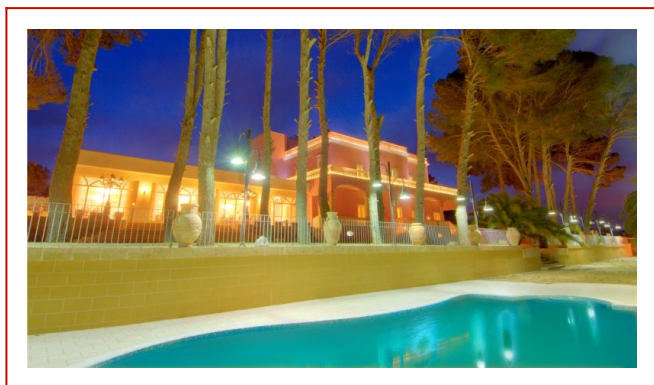


# Hotel & SPA Villa Giuliana



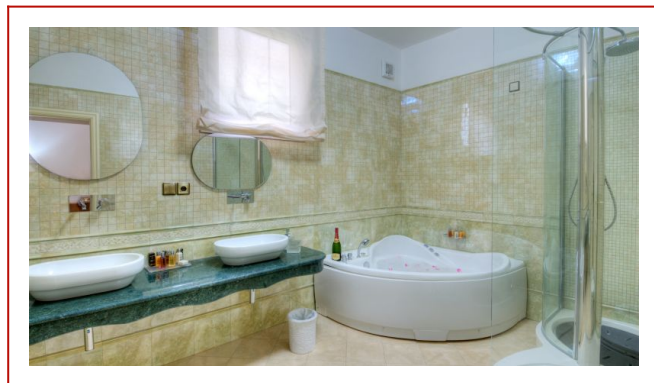
Villa Giuliana è una villa nobiliare del diciannovesimo secolo, restaurata con cura, senza alterarne le dimensioni e le caratteristiche originali. Immersa nello splendore di un parco ottocentesco di oltre un ettaro, ricavato su più terrazzamenti con aiuole e cordoli in pietra tipiche del classico "Giardino all'italiana", e numerose essenze, tra le quali palmizi e pini secolari. Adiacente al parco un bosco di oltre 6 ettari di pura macchia e garriga mediterranea fruibile per passeggiate benessere e visite guidate. La Villa ha, inoltre, annessa una chiesetta privata del '600, consacrata. La struttura, oggi, è dotata di 9 suites di lusso elegantemente arredate. Tutti gli arredi sono realizzati in stile Giorgetti, un sinonimo dell'Italian style in tutto il mondo, utilizzando materiali naturali quali marmi e legni pregiati. Nella parte centrale della villa sono concentrati tutti i servizi: bar, ristorante à la carte, ampia sala ricevimenti e conferenze. Nel parco sono presenti una piscina ed una splendida suite immersa nel verde. Villa Giuliana offre inoltre un esclusivo servizio di beauty farm dove i nostri ospiti riceveranno la massima gratificazione del corpo e della sua bellezza, oltre a completi trattamenti relax, bagni salute emozionali, massaggi e speciali programmi per Lei e per Lui.

Camere	9
Distanza dal mare	10 Km
Categoria	4 *
Check-in	13:00
Check-out	10:00
Piscina	✓
Centro benessere	✓
Ristorante	✓
Parcheggio	✓



## Presicce

Presicce è un comune italiano di 5.621 abitanti della provincia di Lecce in Puglia. Situato nel basso Salento, nel territorio delle Serre salentine, dista 59,2 km dal capoluogo provinciale e 10 km dal mare Ionio. Il territorio possiede un profilo orografico caratterizzato dai modesti rilievi delle serre: risulta compreso tra i 65 e i 169 m s.l.m. con la casa comunale a 104 m s.l.m. Il centro abitato, posizionato in una vallata particolarmente ricca di acqua, è dominato dalla Serra di Pozzomauro, un'altura organizzata in terrazzamenti e muretti a secco lungo i pendii e ricoperta di macchia mediterranea, distese di uliveti secolari, pini e specie arbustive di querce spinose.



## Prezzi e condizioni

ST	PERIODO	TRATTAMENTO	Classic	Elegance	Suite
A	01/01-31/03	Prima colazione	65,00	75,00	85,00
A	01/10-31/12	Prima colazione	65,00	75,00	85,00
B	01/04-03/08	Prima colazione	75,00	85,00	95,00
B	27/08-30/09	Prima colazione	75,00	85,00	95,00
C	04/08-26/08	Prima colazione	100,00	120,00	160,00

### Le tariffe sono espresse per persona al giorno

Si intendono bevande escluse

**Periodo A-B: Esclusi ponti, festività Pasquali e Natalizie. Periodo C: Ponti, festività Pasquali e Natalizie. Soggiorno minimo di 3 notti.**

**OFFERTE SPECIALI SUITE** (non cumulabili tra loro, solo per soggiorni settimanali):

- Family Suite 2+2=3: 2 adulti + 2 bambini fino a 12 anni (non compiuti) pagano 3 quote adulto.
- Friend Suite: 4 adulti in suite pagano 3,5 quote adulto.

### SUPER OFFERTA:

- Prenota Prima (applicabile su soggiorni superiori ai 5 giorni): sconto del 10% su prenotazioni effettuate entro il 30/04 e del 5% entro il 30/5.
- Speciale Price: sconto 5% su intero soggiorno per minimo 2 settimane.

### Supplementi Facoltativi (da pagare in loco):

- Doppia Uso Singola: supplemento + 30% nei periodi bassa stagione; + 50% nei periodi di media stagione; non disponibile nei periodi alta stagione.
- Culla: € 10,00 al giorno pasti inclusi.

### Sconti & Riduzioni:

- Bambini 0/3 anni (non compiuti): gratuiti, culla esclusa.
- 3° letto aggiunto: bambino 3/9 anni (non compiuti) sconto 50%; bambino 9/12 anni (non compiuti) sconto 40%; adulti sconto 20%.

Trattamento di Mezza Pensione: supplemento di € 15,00 sul prezzo di listino.

Trattamento di Pensione Completa: supplemento di € 30,00 sul prezzo di listino.